

# WARSZTATY KONSULTACYJNE

## PRZYGOTOWANIE STUDIUM TECHNICZO-EKONOMICZNO- ŚRODOWISKOWEGO

Budowa linii kolejowej nr 85 na odc. Sieradz – Kalisz – Pleszew  
oraz budowa linii kolejowej nr85 na odc. Pleszew - Poznań

Warszawa, styczeń – luty 2022 r.

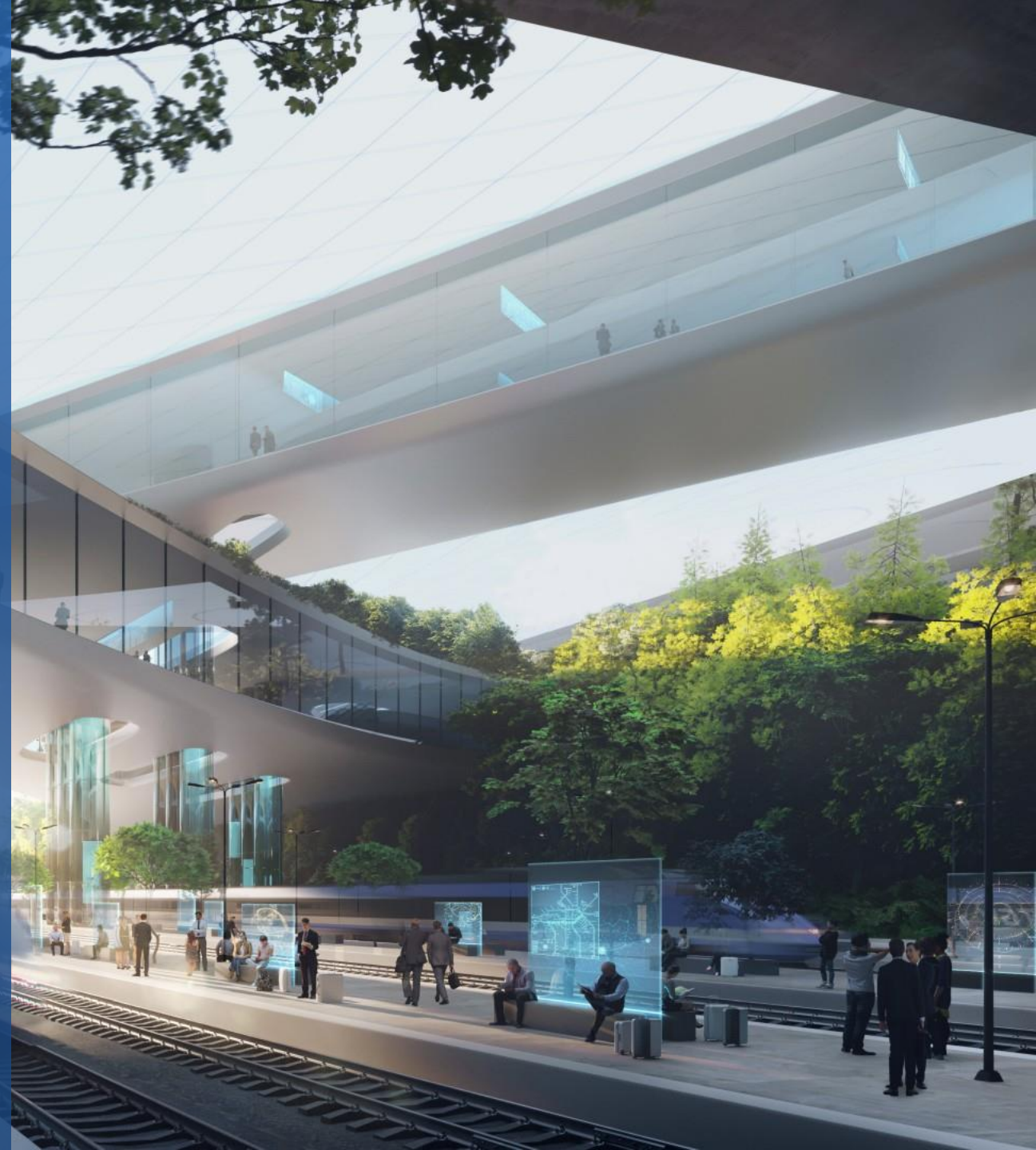
CENTRALNY PORT KOMUNIKACYJNY  
SOLIDARITY TRANSPORT HUB  
POLAND



Rzeczpospolita  
Polska



Dofinansowane przez  
Unię Europejską



Wykonawca  
Studium Techniczno - Ekonomiczno -  
Środowiskowego (STEŚ)  
dla LK 85 na odc. Sieradz - Poznań

**IDOM**



**BBF Sp. z o.o.**

ul. Dąbrowskiego 461

PL 60-451 Poznań

tel. +48 61 665 93 12

tel. +48 61 665 93 13

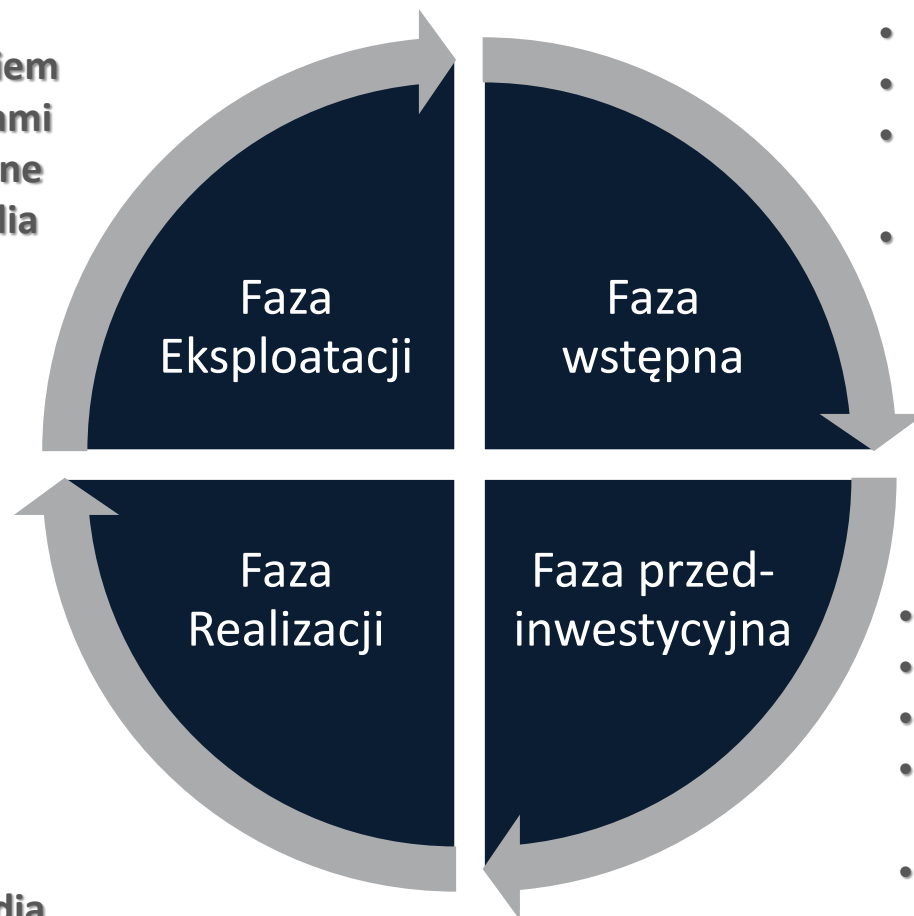
[www.bbf.pl](http://www.bbf.pl)

e-mail: [bbf@bbf.pl](mailto:bbf@bbf.pl)

## BBF sp. z o.o. - przedstawienie firmy



- Zarządzanie majątkiem
- Zarządzanie procesami
- Analizy porealizacyjne Środowiskowe/Studia



- Projekt Budowlany i Wykonawczy
- Zarządzanie budową/Nadzory Budowlane
- Zezwolenie
- Analiza Środowiskowa/Studia
- Zamówienia
- Przekazanie do Eksploatacji

- Planowanie Strategiczne
- Analiza Rynku
- Wstępne Studia Wykonalności
- Zamówienia

- Studia wykonalności
- Finansowanie
- Zezwolenie
- Analiza Środowiskowa/Studia
- Projekty koncepcyjne
- Kosztorys ofertowy(Przedmiar)
- Weryfikacja dokumentacji

Firma inżynieryjno-doradcza, założona w 1989 roku

Kadra BBF Sp. z o.o. składa się z wysoko wykwalifikowanych inżynierów, planistów, prawników i ekonomistów z wieloletnim doświadczeniem.

Nasza kadra obejmuje ponad 200 osób.

Na jakim  
jesteśmy teraz  
etapie

- › **Opracowanie Studium Techniczno-Ekonomiczno-Środowiskowego (STEŚ)**
- › **STEŚ – Etap 1 - Analizy wstępne 8 trasowań, identyfikacja danych do preselekcji**
- › **STEŚ – Etap 1 - Rozmowy z interesariuszami**
- › Przygotowanie oferty przewozowej do analiz ruchowo-eksploatacyjnych
- › Przygotowanie do prognozy ruchu pasażerskiego i towarowego
- › **STEŚ – Etap 1 – Wybór trasowań do dalszych analiz**



# INWESTYCJE KOLEJOWE 2020–2034

30 zadań inwestycyjnych

1789 KM

DŁUGOŚĆ LINII KOLEJOWYCH,  
KTÓRE MAJĄ ZOSTAĆ WYBUDOWANE  
W RAMACH PROGRAMU CPK

— linie kolejowe, które zostaną wybudowane przez CPK

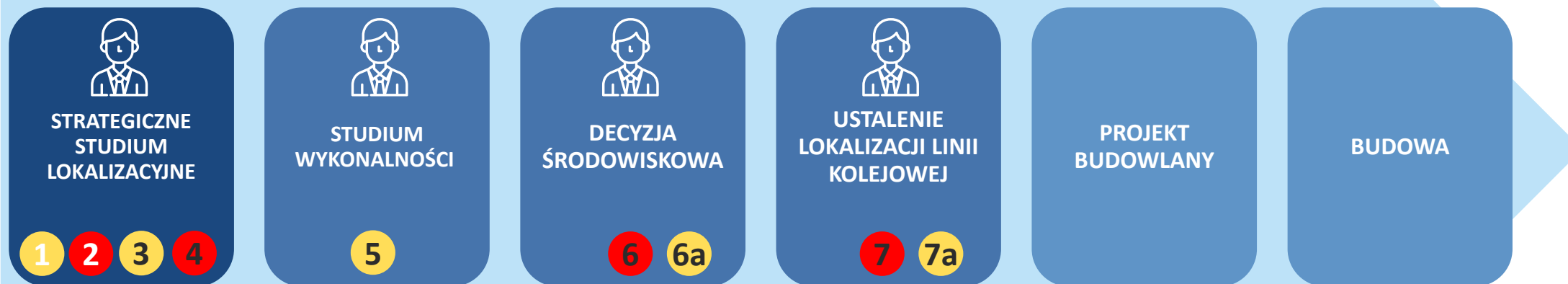
— planowane modernizacje i budowy PKP PLK




① numer ciągu



## Etapy przygotowania i realizacji inwestycji

- 5 Lokalne konsultacje** społeczne z udziałem mieszkańców i samorządów lokalnych - Wykonawca zewnętrzny.  
**Zakres:** bezpośredni kontakt z mieszkańcami, jednostkami samorządu terytorialnego w trakcie prowadzenia szczegółowych prac studialnych. Wypracowanie grupy wariantów do przeprowadzenia oceny oddziaływania na środowisko.



-  - konsultacje wymagane przepisami prawa
-  - dodatkowe, nieobowiązkowe spotkania/konsultacje
-  - Etapy, w ramach których odbywają się spotkania/konsultacje

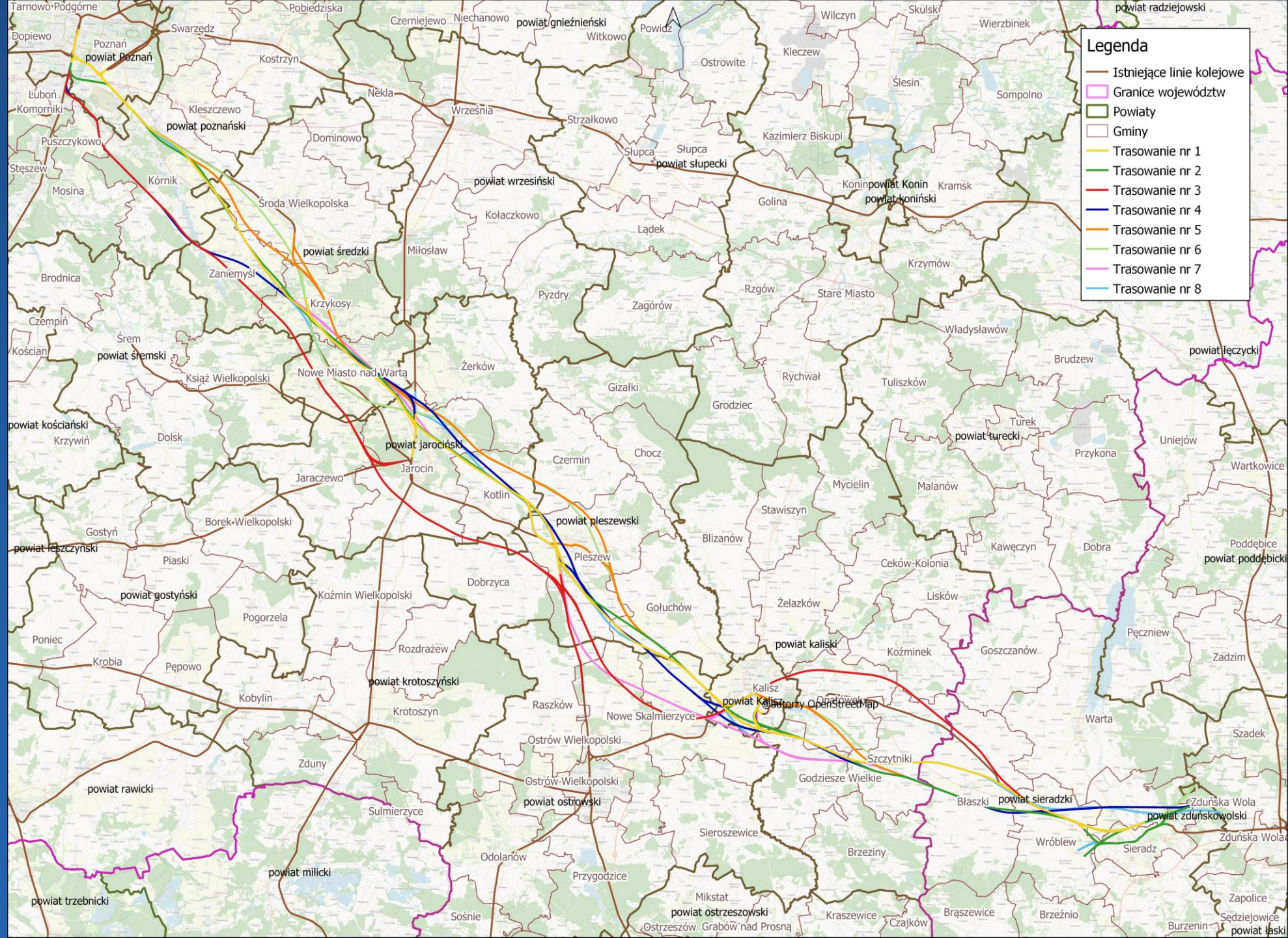
## Możliwe kategorie ruchu pociągów

InterCity	<ul style="list-style-type: none"><li>› Prędkość maksymalna = 350 km/h</li><li>› Mała liczba postojów – obsługa największych miast i aglomeracji</li></ul>	
InterRegio	<ul style="list-style-type: none"><li>› Prędkość maksymalna = 350 km/h</li><li>› Większa liczba postojów – obsługa również miast powiatowych</li></ul>	
RegioExpress	<ul style="list-style-type: none"><li>› Prędkość maksymalna = 160 km/h</li><li>› Obsługa miast i większych miejscowości na terenie województwa</li></ul>	
Regio	<ul style="list-style-type: none"><li>› Prędkość maksymalna = 160 km/h</li><li>› Obsługa wszystkich stacji i przystanków na trasie</li></ul>	

# Wstępne przebiegi

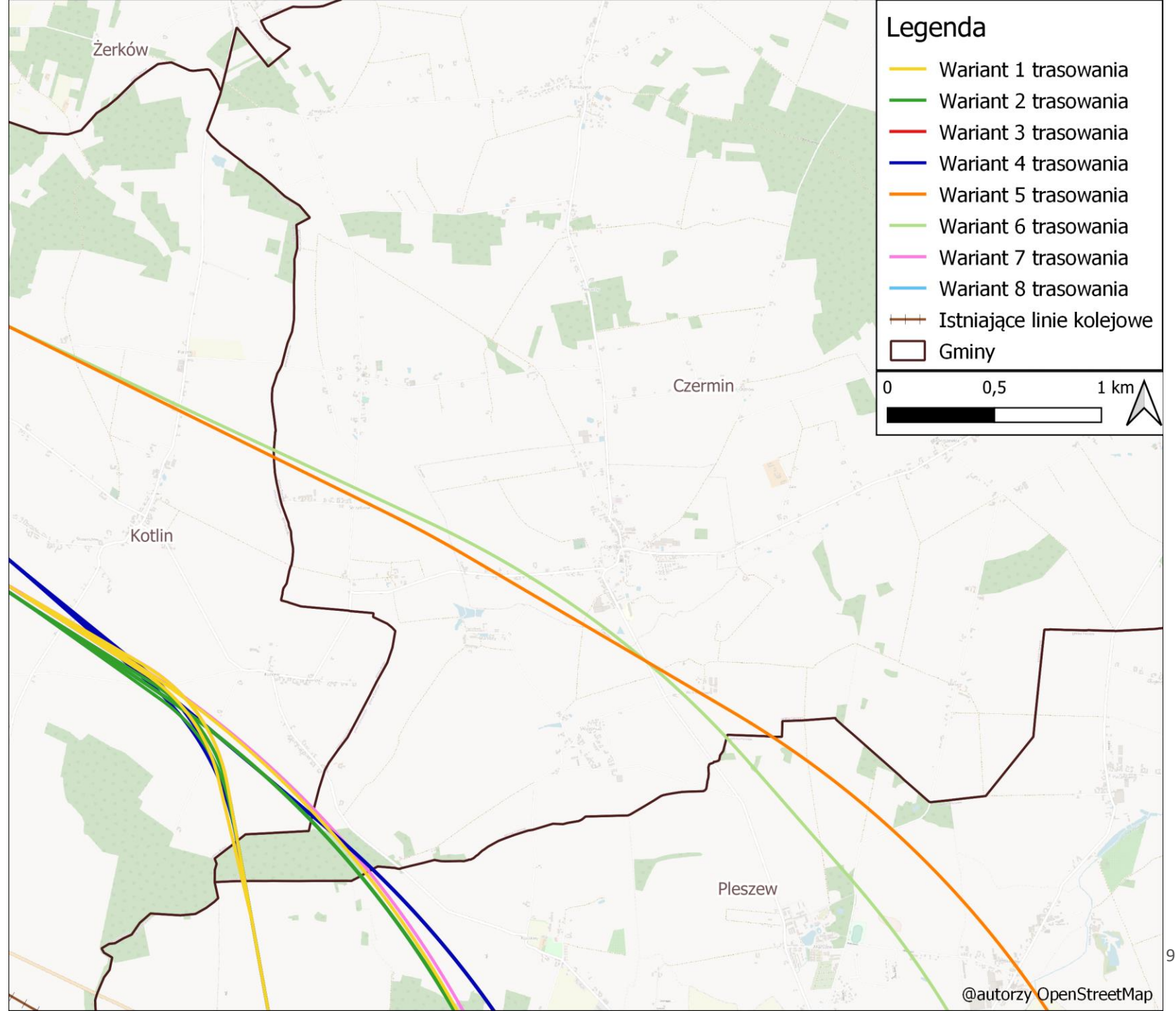


mapa linii kolejowej  
nr 85 na odc.  
Sieradz – Kalisz –  
Pleszew oraz linii  
kolejowej nr 85 na  
odc. Pleszew –  
Poznań





# Czermin



## Podsumowanie

### **Kolejne kroki:**

- › **Przygotowania do organizacji konsultacji społecznych – możliwości organizacyjne, sposób powiadamiania mieszkańców**

### **CPK udostępni gminom drogą mailową:**

- › prezentację
- › mapę z przebiegami dla linii kolejowej

Dziękujemy za spotkanie

Osoby do  
kontaktu w  
sprawie  
konsultacji  
społecznych

## BBF Sp. z o.o.

- › **bbf@bbf.pl**
- › Krzysztof Smardzewski (Smart Media), tel. 601 248 227,  
[k.smardzewski@smart-media.pl](mailto:k.smardzewski@smart-media.pl)
- › Magdalena Chodorowska, tel. 503 121 415.  
[m.chodorowska@bbf.pl](mailto:m.chodorowska@bbf.pl)



# Do zobaczenia!



**IDOM**



**BBF Sp. z o.o.**  
60-451 Poznań | Dąbrowskiego 461

**Centralny Port Komunikacyjny Sp. z o.o.**  
02-305 Warszawa | Aleje Jerozolimskie 142B

CENTRALNY PORT KOMUNIKACYJNY  
—  
SOLIDARITY TRANSPORT HUB  
POLAND



Rzeczpospolita  
Polska



Dofinansowane przez  
Unię Europejską

